



Datosphere voor MS-Exchange

Uitvoerige oplossing voor Microsoft Exchange met de functionaliteiten geïntegreerd in de robuuste volgende generatie DatoSphere Informatie beheer platform.

- ▶ Email Archivering
- ▶ EDiscovery
- ▶ Opslag beheer
- ▶ Compliance

Datosphere is Nayatek's volgende generatie enterprise informatie beheer platform. Het is een alleenstaand, enterprise platform om de veiligheid, integriteit en privacy van de messaging en elektronische documentatie te waarborgen en vast te houden aan objectief meetbare procedures om zo de industrieverordeningen na te leven. Organisaties kunnen effectief reageren bij verhoging van de compliance druk en de groeiende behoeften om verschillende gegevensformaten te beheren en te archiveren.

Datosphere voor Microsoft Exchange gebaseerd op het DatoSphere platform levert uitvoerige email aarchivering, eDiscovery, opslag beheer en compliance functionaliteit voor MS-Exchange 2000, 2003 & 2007.

Organisaties worden geconfronteerd met duidelijke uitdagingen

Er is geen organisatie immuun voor de explosie in volume van de opgeslagen elektronische informatie (ESI). De eisen welke op collectieve netwerken, infrastructuren en email servers worden geplaatst groeien voortdurend, zwaarder belasten van het IT personeel en vermindering van gebruikers productiviteit. De uitdaging wat te doen met al deze informatie is snel groeiende doordat bedrijven elektronische bedrijfsinhoud moeten opslaan, indexeren, beveiligen, beheren, bewaren en opvragen wanneer nodig. ESI kan organisaties van alle grootte aan wettelijk of regelgevend risico blootstellen wat een groeiend en complex probleem is wat moet worden aangepakt.

- ▶ Het volume van elektronische informatie wordt niet minder
- ▶ Elektronische bedrijfsinformatie stelt alle organisaties aan risico bloot
- ▶ De hele wereldwijde economie voelt de impact van naleving van de regelgeving.

Organisaties geven toe dat ze een robuust platform nodig hebben welke de ESI kan afvangen, indexeren, opslaan, beveiligen, beheren, behouden en opvragen.

Datosphere is de Volgende Generatie Informatie Beheer Platform

het DatoSphere platform is een modern volgende generatie architectuur gebouwd om zo de ESI problemen op te lossen voor nu en in de toekomst. Het DatoSphere platform levert uw organisatie het informatie beheer platform dat kan meegroeien met uw evoluerende behoeften. Wanneer nodig kunt u gewoonweg nieuwe modules bijvoegen voor verschillende data applicaties.

Datosphere Platform Voordelen

- ▶ Hoge prestaties architectuur
- ▶ Ontwikkeld voor archiveren van alle soorten gegevens
- ▶ Open opslag laag
- ▶ Gerechtelijk veiligheidsmodel
- ▶ Geoptimaliseerd zoeken & indexeren
- ▶ Geïntegreerde redundancy
- ▶ Geen externe diensten van derden
- ▶ Makkelijk te evalueren, implementeren en beheren
- ▶ Lage totale eigendomskosten



Datosphere voor Microsoft Exchange

Email Archivering

De explosie van het email volume vormt een grote last op email servers door het snelle groeien verminderen de prestaties. Te vaak nemen organisaties hun toevlucht in het opleggen van policies die uiteindelijk de gebruikers-productiviteit verminderen en het gevaar voor de organisatie verhogen. Creatieve oplossingen zoals harde gebruikers quotas en/of verwijderen van mails dwingt slechts tot het vervroegd verwijderen van bedrijfsinformatie, lokale pst dossiers of externe persoonlijke email accounts. Het onbedoelde gevolg is dat een organisatie onbewust is dat bedrijfsinformatie blijft bestaan binnen of buiten de organisatie en potentieel tegen de organisatie kan worden gebruikt.

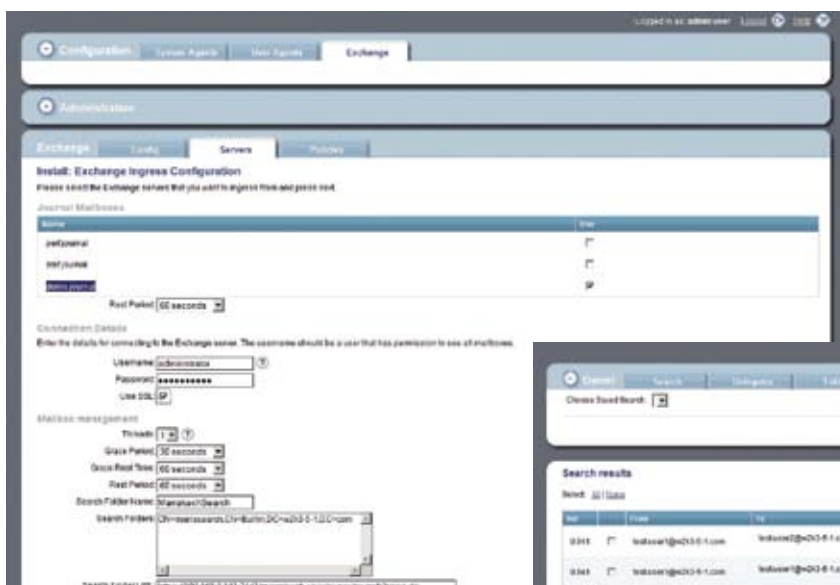
Datosphere levert uitvoerige email archivering, eDiscovery, opslag beheer en compliance functionaliteit voor MS-Exchange 2000, 2003 en 2007. Datosphere vereist geen

installatie op de MS-Exchange servers en is heel makkelijk te evalueren, op te stellen en te beheren. Het helpt de Exchange servers om optimale prestaties te behouden door vermindering

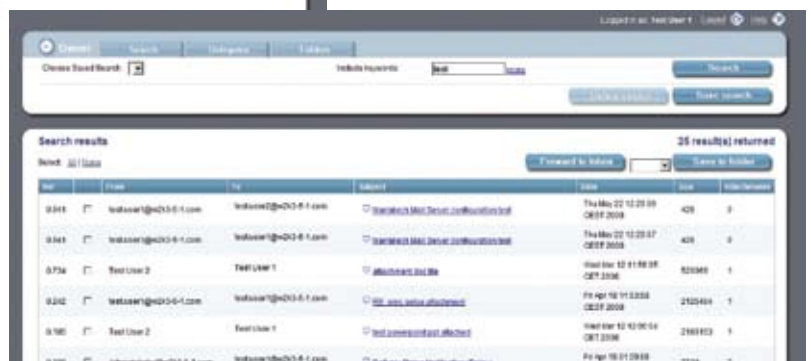
van de grootte van de MS Exchange information stores, verwijderen van PST files, vermindering van reserve window en het potential voor verlies van data en systeem downtime.

Key Features

- ▶ Verenigde email archivering: Laat journaling toe om alle email te vangen en later het archiveren van de mailboxen met flexibele mailbox beheer beleid
- ▶ Echte single instance storage
- ▶ Beleids gebaseerde opvang, indexering, archivering, beveiliging, bewaren, herwinning & verwijdering
- ▶ Het zetten van bewaartermijnen gebaseerd op datum, gebruiker, groep of de gehele organisatie
- ▶ Optimalisatie MS-Exchange servers
- ▶ Vermindert druk op MS-Exchange servers
- ▶ Sterke stubbing levert gebruikers met "oneindige mailbox"
- ▶ Verwijdering PST files
- ▶ Robuuste zoek & bericht terugwinning
- ▶ Bewaarde zoekresultaten & zoeken binnen zoekresultaten
- ▶ Geen installatie op exchange server
- ▶ Verkorten backup window
- ▶ Vereenvoudigen van MS-Exchange 2003-2007 migraties



Datosphere
Systeembeheerder
Interface



Datosphere
gebruiker search

EDiscovery is realiteit voor alle organisaties

Er bestaat niet zoiets als een proces zonder ediscovery. In de hedendaagse regelgevende en juridische omgeving is er geen organisatie meer uitgesloten van een proces. Het is duidelijk dat ESI erg belangrijk is in de meeste landen. Datosphere levert de volgende generatie informatie beheer platform dat intern onderzoek kan vergemakkelijken, pro-actieve procesbereidheid en snelle reacties op EDiscovery verzoeken. Datosphere's moderne architectuur is hoogst geoptimaliseerd om het maximale te halen uit de geïntegreerde EDiscovery set. Sterke onderzoeks- functionaliteit maakt het een stuk makkelijker voor organisaties om op tijd te kunnen antwoorden op EDiscovery verzoeken.

Opslag beheer

De explosie in de hoeveelheid ESI vermindert niet. Snel stijgende lasten op de server en netwerk infrastructuur hebben opslagbeheer en opslag optimalisatie naar de voorgrond gebracht. Datosphere kan organisaties helpen in de optimalisering van de MS Exchange servers door ontlading van opslag naar een goedkopere secundaire opslag zonder de gebruikers productiviteit te beïnvloeden. Momenteel ondersteunt Datosphere iSCSI, NFS/CIFS, CAS and SAN, NAS en WORM opslag apparaat door deze protocollen. Het ondersteunt ook verdeelde opslag waar organisaties de mogelijkheid hebben om meerdere onafhankelijke opslag apparaten te selecteren welke verspreid staan over het netwerk. Het levert ook schaalbare verdeelde opslag capaciteit dat kan verzekeren tegen gegevensverlies in geval van een "mislukking" scenario

Compliance

De impact van de wettelijke compliance op ESI is een zakelijke realiteit. Nationaal, regionaal en lokale overheden hebben de inspanningen afgelopen jaren verhoogd om collectieve transparantie en verantwoordingsplicht te verzekeren. ESI bevat contractuele, financiële, operationele en Personeelszaken informatie en kan alle organisaties blootstellen aan regelgevende compliance risicos. Datosphere staat organisaties toe om hun regelgevend en wettelijk risico te verminderen. Organisaties kunnen meetbaar beleid voor elektronische bedrijfsinhoud objectief uitvoeren en handhaven en leven regelgevende compliance na. Tegelijkertijd kunnen ze aantonen dat ze compliant zijn door het complete wettelijke veiligheidsmodel, krachtige audit logs, retentie beheer en duidelijke roldefinities.

Key Features

- ▶ Veilig, gecodeerde & „tamper resistant archief
- ▶ Uitvoerig gerechtelijk controletraject toont Compliance aan
- ▶ Snelle zoek opties & index technologie
- ▶ Wettelijk "hold" & auditor goedgekeurde verwijdering
- ▶ Zetten van retentie perioden gebaseerd op datum, gebruiker, groep or gehele organisatie
- ▶ Interne onderzoek functionaliteit
- ▶ Zoek, verzamel, check en markeer bericht
- ▶ Creeer, beheer en bulk export onderzoeks folders
- ▶ Delegeer discovery taken

Key Features

- ▶ Verminder grootte MS Exchange information Store
- ▶ De open opslaglaag steunt de industrie standaard protocollen
- ▶ hoogst "redundant" verdeelde opslag
- ▶ Robuust retentie beheer beleid
- ▶ Wereldwijde "single instance storage" zonder compromis
- ▶ Krachtige "stubbing" van gearcheiverde email berichten
- ▶ Gebruikers hebben de beschikking over een "oneindige mailbox"
- ▶ Verwijderen van PST files

Key Features

- ▶ Veilige, gecodeerde en "tamper resistant" archief
- ▶ Uitvoerig gerechtelijk audit traject toont compliance aan
- ▶ Beleids gebaseerd opvang, indexering, archivering, veiligheid, retentie, terughalen & verwijdering
- ▶ Via organisatie gedreven methodologie gericht op bedrijf, risico en IT doelstellingen
- ▶ Bedrijfsbeleid opvolgen en uitvoeren
- ▶ Audit logs, notificaties & auditor goedgekeurde verwijdering
- ▶ Duidelijke rol definities laat alleen systeembeheer zoeken in archieven
- ▶ Support van WORM opslag apparaten

Datosphere voor Microsoft Exchange

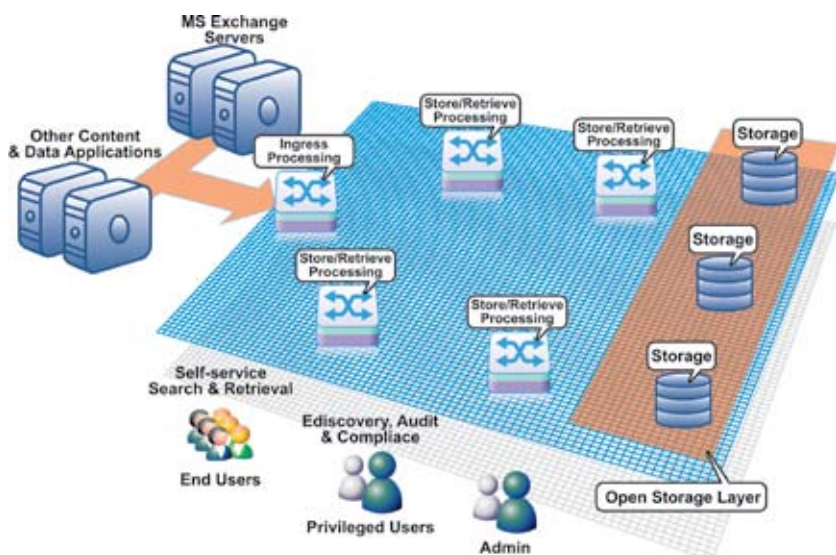
Architectuur

Datosphere's kern-architectuur was ontworpen om zo organisaties te voorzien van de beste performance, geïntegreerde redundancy en hoge beschikbaarheid gecombineerd met de makkelijkste plaatsing, configuratie en beheer mogelijk. Aangezien alle klantomgevingen anders zijn, de flexibiliteit om in heterogene omgevingen te werken kan ervoor zorgen minder afhankelijk te zijn van externe partijen evenals een veel gemakkelijker systeem voor klanten om te installeren en te beheren. Eerder dan het proberen een specifieke manier op te leggen waarin de oplossing zou moeten werken staat Datosphere toe dat het virtueel over het bestaande infrastructuur netwerk wordt heengelegd.

Datosphere levert geïntegreerde redundancies van individuele processen naar topologieën welke kunnen worden geïnstalleerd wat een voordeel is. Meerdere servers kunnen worden geconfigureerd binnen een omgeving met gedeeltelijk of alle systemen werkende. Aangezien de nieuwe servers worden toegevoegd ontdekken zij bestaande servers en voegen zich automatisch aan de site architectuur toe. In geval van een server "failure" reorganiseert de complete site zich om zo volledige service te kunnen bieden. In een scenario met hoge prestaties kan een constant beschikbare meerdere servers omgeving configuratie knelpunten voorkomen. De agenten van de router controleren het doorgeven aan opslag agenten en regelen automatisch de "load balance". Er is geen handmatige afstelling nodig noch hulp van andere partij



Next Generation Grid Architecture



Key Highlights

- ▶ Compleet produkt met alle services
- ▶ Massaal schaalbaar P2 net architectuur
- ▶ Uitvoerige archivering & compliance set van features
- ▶ Geïntegreerde EDISCOVERY
- ▶ Open Opslag laag
- ▶ Verdeelde overvloedige opslag
- ▶ Geïntegreerde redundancy
- ▶ Geïntegreerde Disaster recovery
- ▶ Gerechtig Veiligheids model
- ▶ GEEN gedelocaliseerde kern-functionaliteit en aanvullende SQL of Oracle Databases nodig of andere extra produkten
- ▶ Geen extra "killsets" nodig
- ▶ GEEN ver5borgen kosten!!
- ▶ Makkelijke 15-30 minuten installering
- ▶ Te downloaden Bedrijfsklare oplossing

Contact

Voor meer informatie kunt u ons bellen of mailen, sales@nayatek.com

NAYATEK Corporate

One Liberty Place
1650 Market Street, Suite 3600
Philadelphia, PA 19103, USA
Tel: +1-302-452-8422

NAYATEK EMEA

Cº Cerro de los Gamos, 1. Edif. 1
28224 Pozuelo de Alarcón (Madrid) Spain
Tel: +34 91 790 1200



Nayatek.com