

Datosphère pour MS-Exchange

Solution complète d'archivage pour Microsoft Exchange dont les fonctionnalités sont basées sur DatoSphere Information Management, Plate forme logicielle de nouvelle génération

- ▶ Archivage des mails
- ▶ EDiscovery
- ▶ Gestion du stockage
- ▶ Mise en conformité

Datosphere est une plate forme d'entreprise unique, de gestion de contenus, conçue pour fournir des fonctionnalités d'archivage, d'EDiscovery, de gestion du stockage et de mise en conformité.

Datosphère permet d'assurer la sécurité, l'intégrité et la confidentialité de vos données, tout en maintenant des procédures vérifiables, afin de se conformer aux différentes réglementations industrielles.

Datosphère pour Microsoft Exchange est une solution logicielle qui propose l'ensemble des fonctionnalités d'archivage d'emails, d'EDiscovery, de gestion du stockage et de mise en conformité pour MS-Exchange 2000, 2003 et 2007.

Toute Organisation doit aujourd'hui faire face à de nouveaux défis

Toute société est aujourd'hui concernée par l'augmentation du volume d'informations électroniques qu'elle doit gérer. Les réseaux des entreprises, leurs infrastructures, leurs serveurs de messagerie sont de plus en plus sollicités, augmentant la charge de travail des équipes informatiques et impactant la productivité des utilisateurs. La gestion de ce flux de données électroniques, en constante progression, est devenu un vrai challenge pour toute organisation, puisqu'elle doit être en mesure de capturer, indexer, stocker, sécuriser, retenir et retrouver toutes informations électroniques relatives à leur activité. Les nouveaux enjeux légaux et réglementaires ne font qu'accentuer ce besoin.

- ▶ L'augmentation du volume d'informations électroniques ne montre aucun signe de ralentissement
- ▶ Ces données électroniques exposent toutes organisations à des risques Légaux/Réglementaires
- ▶ Les obligations réglementaires sont de plus en plus contraignantes et ont un impact pays par pays

Les sociétés reconnaissent aujourd'hui, la nécessité d'implémenter une plate-forme d'archivage robuste et fiable pour capturer, indexer, stocker, sécuriser, retenir et retrouver leurs informations électroniques.

Datosphère : Nouvelle génération de Plateforme d'archivage et de gestion de contenus

Datosphère a été conçue pour adresser de manière fiable l'ensemble des problèmes actuels et futurs liés à l'archivage et à la gestion des informations électroniques.

Datosphère est la plate forme sur laquelle votre organisation peut s'appuyer pour gérer vos données électroniques et qui pourra facilement évoluer en fonction de vos besoins. Ajouter simplement de nouveaux modules pour de nouveaux formats de données ou d'applications.

Avantages DatoSphere

- ▶ Architecture distribuée, dynamique
- ▶ Indépendant du type de données
- ▶ Indépendant de la plate forme de stockage
- ▶ Module d'investigation lié à la sécurité des données
- ▶ Fonctions de recherche et d'indexation optimisées
- ▶ Fonctionnalité de redondance intégrée
- ▶ Aucune dépendance avec des solutions tierces
- ▶ Facile à évaluer, à déployer et à administrer
- ▶ Faible TCO

Datosphère pour Microsoft Exchange

Archivage de la messagerie

La messagerie électronique est devenue, le moyen de communication stratégique pour la majorité des entreprises. On assiste de ce fait à une explosion du volume des messages échangés, entraînant une dégradation des performances des serveurs de messagerie et une augmentation de la taille des banques d'information. Trop souvent, les sociétés ont recours à la mise en place de politiques trop strictes pour soulager ces serveurs, ce qui a comme unique effet, une baisse de productivité des utilisateurs et un accroissement des risques de perte d'information. En effet, la mise en place de quotas stricts sur les boîtes aux lettres, aura pour seules conséquences : le risque de suppression d'informations critiques par l'utilisateur, l'utilisation de fichier PST personnel ou l'utilisation de compte privé de messagerie. L'entreprise ne maîtrise plus ces informations souvent critiques, ce qui l'expose à des risques importants.

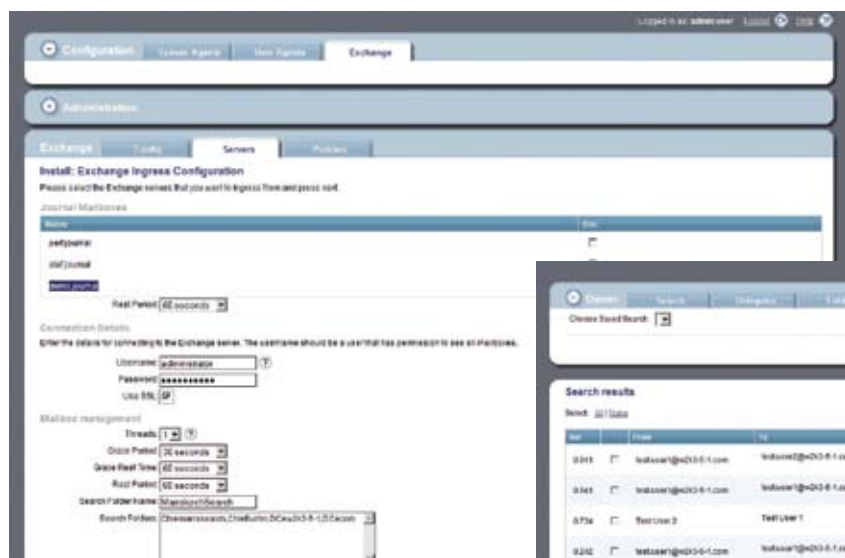
Datosphère est une solution globale d'archivage des emails, d'eDiscovery, de gestion du stockage et de mise en conformité pour Microsoft Exchange 2000, 2003 et 2007. Solution simple à évaluer, à déployer et à

administrer, ne nécessitant aucune installation sur les serveurs Exchange. Datosphère va vous permettre de rétablir un niveau de fonctionnement optimum et performant de vos serveurs MS-Exchange, en réduisant de

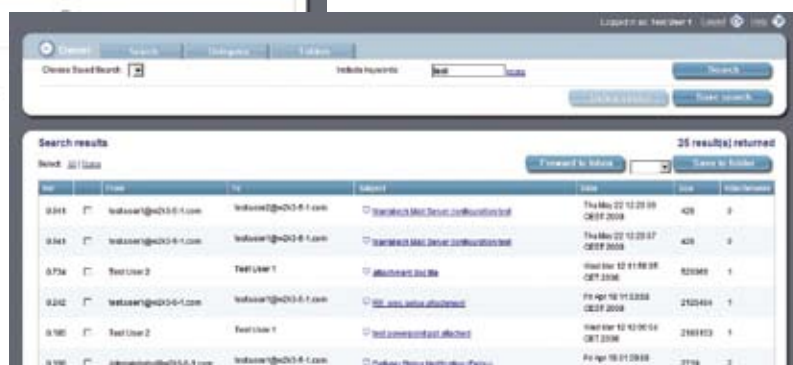
manière significative, la taille de vos banques d'information Exchange, l'utilisation de fichier PST personnel, les temps de Backup, les risques potentiels de perte de données et les arrêts systèmes.

Principales Caractéristiques

- ▶ Archivage unifié des emails : Possibilité de capturer l'ensemble des emails transitant sur vos serveurs exchange et/ou l'archivage des boîtes aux lettres fonction de règles internes.
- ▶ Stockage d'Instance unique et compression des données archivées
- ▶ Capture, indexe, archive, sécurise, conserve et supprime vos messages en fonction des politiques internes
- ▶ Possibilité de mettre en place des périodes de rétention fonction de la date, des utilisateurs, de groupe ou sur l'ensemble de votre organisation
- ▶ Optimisation des performances Exchange
- ▶ Réduit la charge impactant vos serveurs Exchange
- ▶ Remplace le message archivé par un lien pointant sur l'archive
- ▶ Suppression des problèmes liés à l'utilisation de fichier PST
- ▶ Puissant moteur de recherche et de restauration des messages
- ▶ Aucune installation sur vos serveurs Exchange
- ▶ Réduction des temps de Backup
- ▶ Simplification de la migration d'Exchange 2003 vers 2007



Datosphere Administrator Interface



Datosphere User Search

L'EDiscovery est devenu aujourd'hui une réalité pour toutes les entreprises

Il est de plus en plus fréquent dans des cas de litiges commerciaux que des entreprises aient la nécessité, voire l'obligation de produire des documents ou des communications électroniques devant un juge afin de pouvoir les utiliser comme preuve.

Cette tendance associée aux nouvelles obligations réglementaires et légales, font de l'archivage électronique légal, un enjeu incontournable pour toute entreprise. La majorité des pays reconnaît aujourd'hui la valeur juridique d'un email.

Datosphère va fournir une nouvelle génération de plate forme logiciel de gestion des informations électroniques, qui va efficacement faciliter les investigations internes sur tout ou partie des communications, vous aider de manière proactive à collecter l'ensemble des informations nécessaires en cas de contentieux et vous permettre de fournir ces informations dans les temps impartis par un juge. L'architecture distribuée de Datosphère a été conçue pour optimiser, les processus d'investigation et ses fonctionnalités d'EDiscovery.

Gestion de l'espace de stockage

Les volumes d'e-mails reçus, mais aussi et surtout stockés, n'ont cessé de croître ces dernières années et aucun ralentissement n'est à prévoir. Les serveurs de messagerie ainsi que les infrastructures réseaux sont de plus en plus sollicités, ce qui a placé la gestion et l'optimisation de l'espace de stockage au premier plan des préoccupations des services informatiques. Datosphère va vous permettre d'optimiser les performances de vos serveurs Exchange en déplaçant le stockage des mails vers des supports secondaires moins coûteux, sans impacter la productivité des utilisateurs. Datosphère supporte les systèmes de stockage tels que SAN, NAS et WORM via des protocoles conforme aux standards de l'industrie tels que, ISCSI, NFS/CIFS ou CAS. Les architectures de stockage distribués sont également supportées afin d'éviter toutes pertes d'informations.

Mise en conformité

Tous contenus électroniques et notamment les messages électroniques sont de plus en plus contrôlés et régulés au niveau local, régional, national, européen et international. Dans ce contexte, la mise en conformité de vos données vis à vis des différentes réglementations est devenue une réalité.

Datosphère permet à tout type d'organisation quelle que soit sa taille de limiter les risques liés à la conformité de ces données électroniques. Votre organisation sera en mesure d'implémenter et de maintenir des politiques de conservation et de rétention sur l'ensemble des contenus électroniques, et d'en démontrer la conformité grâce à des processus d'investigations sophistiquées sur les données archivées, des outils d'audit de logs et des définitions de rôles adaptées à chaque situation.

Principales Caractéristiques

- ▶ Archive cryptée et sécurisée
- ▶ Puissante technologie de recherche et d'indexation
- ▶ Validation de la suppression d'une archive par un auditeur a la fin de la période légale de rétention
- ▶ Possibilité de mettre en place des périodes de rétention fonction de la date, des utilisateurs, de groupe ou sur l'ensemble de votre organisation
- ▶ Fonctionnalité d'investigation sur les messages archivés
- ▶ Possibilité de rechercher, collecter, réviser et suivre les messages archivés
- ▶ Possibilité de créer, gérer et exporter des dossiers d'investigation
- ▶ Les tâches de découverte et de recherche d'email peuvent être déléguées

Principales Caractéristiques

- ▶ Réduction significative des banques d'informations Exchange
- ▶ Supporte la majorité des protocoles standards de stockage
- ▶ Gestion sophistiquée des politiques de rétention des messages
- ▶ Stockage d'instance unique et compression des données archivées
- ▶ Remplace le message archivé par un lien pointant sur l'archive
- ▶ Boîtes aux lettres illimitées pour les utilisateurs
- ▶ Suppression des problèmes liés à l'utilisation de fichiers PST

Principales Caractéristiques

- ▶ Archive cryptée et sécurisée
- ▶ Suivi des accès et des modifications sur les messages archivés
- ▶ Validation de la suppression d'une archive par un auditeur a la fin de la période légale de rétention
- ▶ Possibilité de rechercher, collecter, réviser et suivre les messages archivés
- ▶ Possibilité de créer, gérer et exporter des dossiers d'investigation
- ▶ Les tâches de découverte et de recherche d'email peuvent être déléguées
- ▶ Support des systèmes de stockage WORM

Datosphère pour Microsoft Exchange

Architecture

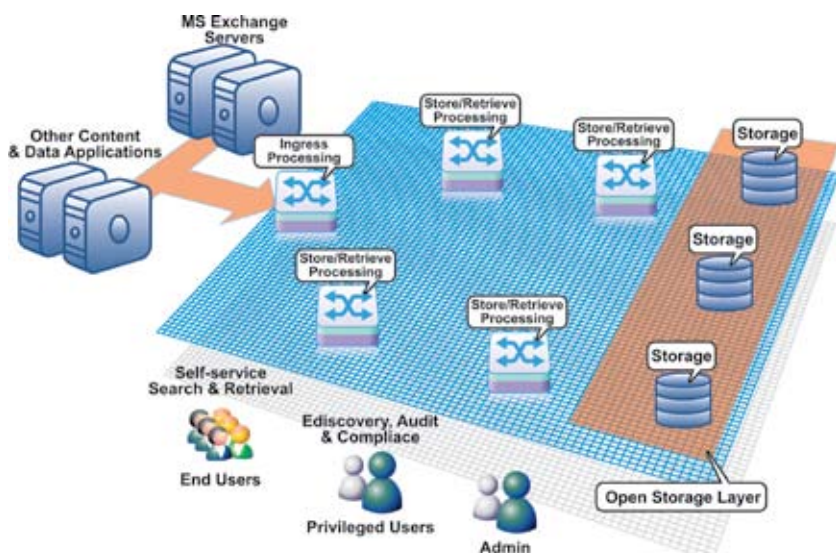
L'architecture de Datosphère a été spécialement conçue pour offrir une plateforme logicielle d'archivage très performante, intégrant des fonctionnalités de redondance et de haute disponibilité combinés avec la simplicité de déploiement, de configuration et d'administration. Plutôt que d'imposer une architecture spécifique d'implémentation ou une longue liste de dépendance, l'architecture distribuée, dynamique de Datosphère, lui permet, de virtuellement se superposer à l'infrastructure réseau existante.

Plusieurs serveurs Datosphère peuvent être déployés avec une partie ou l'ensemble des fonctionnalités activées. Lorsque des nouveaux serveurs d'archivage sont ajoutés, ils découvrent les serveurs existants et automatiquement s'intègrent dans l'architecture du site.

Dans le cas où un serveur viendrait à tomber, l'ensemble des nœuds composant le site vont s'auto-réorganiser dans le but de continuer à offrir les mêmes fonctionnalités et le même niveau de service. Dans un scénario de haute disponibilité, une configuration comprenant plusieurs serveurs Datosphère permettra d'équilibrer la charge entre les différents serveurs d'archivage et d'éviter ainsi les goulots d'étranglement. Les agents de routage de Datosphère supervisent les agents en charge du stockage des informations et automatiquement répartir les tâches d'archivage entre les différents agents. Aucun besoin de réglage manuel ni de logiciel tiers pour s'occuper de la redondance.



Next Generation Grid Architecture



Principales Caractéristiques

- ▶ Solution autonome intégrant l'ensemble des fonctionnalités
- ▶ Aucune fonctionnalité n'est externalisée, aucun besoin de bases de données SQL ou Oracle, ni de logiciel de clustering supplémentaire
- ▶ Architecture distribuée, évolutive
- ▶ Solution globale d'archivage et e mise en conformité
- ▶ Fonctionnalité d'EDiscovery
- ▶ Fonctionnalités de clustering et de disaster Recovery intégrées
- ▶ Module d'investigation lié à la sécurité des données
- ▶ Aucune compétence spécifique nécessaire
- ▶ Aucun coût caché
- ▶ Facilité d'installation (15 à 30 minutes)
- ▶ Simple à évaluer (téléchargement web : www.nayatek.com)

Contact

Pour plus d'information, vous pouvez nous contacter à l'adresse suivante, sales@nayatek.com ou directement par téléphone :

NAYATEK Corporate

One Liberty Place
1650 Market Street, Suite 3600
Philadelphia, PA 19103, USA
Tel: +1-302-452-8422

NAYATEK EMEA

Cº Cerro de los Gamos, 1. Edif. 1
28224 Pozuelo de Alarcón (Madrid) Spain
Tel: +34 91 790 1200



Nayatek.com