



## **Datosphere für MS-Exchange**

Ist eine unternehmensweite Lösung für Microsoft Exchange, mit seiner Funktionalität verankert in der robusten Informations-Management-Plattform der nächsten Generation.

- ▶ Email Archivierung
- ▶ EDiscovery
- ▶ Speicherverwaltung
- ▶ Compliance

**Datosphere von Nayatek ist eine Plattform der nächsten Generation für Firmeninformationen. Es ermöglicht mit einer einzelnen Firmenplattform die Sicherheit, Integrität und Privatsphäre der Nachrichten und Quellen all ihrer elektronischen Dokumente zu wahren. Im weiteren ermöglicht es Voränge objektiv und nachweisbar darzustellen, um somit den branchenspezifischen Anforderungen gerecht zu werden. Unternehmen können nun auf wirksame Weise auf den grösser werdenden Druck gesetzlicher Anforderungen reagieren und ihr Bedürfnis nach einfacher Archivierung und Verwaltung verschiedenster Daten stillen.**

Datosphere für Microsoft Exchange, basierend auf der DatoSphere Plattform, ermöglicht unternehmensweite Email-Archivierung, eDiscovery, Speicherverwaltung und Compliance Funktionalität für MS-Exchange 2000, 2003 & 2007.

## **Unternehmungen werden klar mit Herausforderungen konfrontiert**

Kein Unternehmen ist immun gegen das ungebremste Datenwachstum elektronisch gesicherter Informationen (electronically stored information=ESI). Die Ansprüche an das unternehmensweite Netzwerk, die Infrastruktur und an die Email Server wachsen ständig, wobei die ohnehin schon geforderte IT-Belegschaft zusätzlich in Anspruch genommen wird und somit die Produktivität des Endverbrauchers eingeschränkt wird. Die Herausforderung, wie mit den ESI weiter verfahren werden soll, wird täglich schwieriger, da die Firmen in der Lage sein müssen, die Informationen erfassen, katalogisieren, ablegen, sichern, verwalten, aufbewahren und wieder hervorholen zu können. Zudem kann die ESI Firmen jeder Grösse einem rechtlichen Risiko aussetzen, was ein stetig wachsendes Problem darstellt und deshalb hier ebenfalls erwähnt werden muss.

- ▶ Der Fluss elektronischer Daten weist keine Anzeichen auf langsamer zu werden
- ▶ Elektronische Firmeninformationen setzen das Unternehmen einem gewissen Risiko aus
- ▶ Kein Teil der weltweiten Wirtschaft ist immun gegen die Vorschriften von Behörden und deren Auswirkungen

Unternehmen realisieren zunehmend, dass sie eine robuste Plattform benötigen, die es ihnen ermöglicht ihre verschiedenen ESI zu erfassen, zu katalogisieren, abzulegen, zu sichern, zu verwalten, aufzubewahren und wieder hervorzuholen.

## **Datosphere ist die Plattform der nächsten Generation für Informationsverwaltung**

Die DatoSphere Plattform ist eine moderne Bauweise der nächsten Generation, gebaut um die Probleme von heute und morgen im Zusammenhang mit ESI ernsthaft anzusprechen. Die Plattform von DatoSphere versorgt ihr Unternehmen mit einer Plattform für Informationsverwaltung, die sich einfach ihren Entwicklungen anpassen lässt. Fügen Sie einfach neue Module für unterschiedliche Datenanwendungen hinzu, wenn ihr Unternehmen sich weiterentwickelt.

## **Vorteile der DatoSphere Plattform**

- ▶ Hoch effiziente Raster-Bauweise
- ▶ Konstruiert um in alle Formen verschiedenartiger Daten einzudringen
- ▶ Offene Verwaltungsebene
- ▶ Forensisches Sicherheitsmodell
- ▶ Optimierte Suche & Katalogisierung
- ▶ Integrierte Arbeitserleichterung
- ▶ Keine externe Abhängigkeit von Dritten
- ▶ Einfach zu verstehen, anzuwenden und zu verwalten
- ▶ Niedriger Endpreis

# Datosphere für Microsoft Exchange

## Email Archiving

Das ungebremsste Datenwachstum hinsichtlich Emails hat schwere Lasten auf die jeweiligen Server gepackt, da rasch wachsende und schwer beladene Informationsspeicher die Servereffizienz einschränken. Viel zu oft greifen Unternehmen zu Massnahmen, die in Wahrheit die Arbeitereffektivität minimieren und das Unternehmen einem Risiko aussetzen. Behelfsmässige Lösungen, wie etwa strenge Benutzungs-Auflagen oder gar Tilgungs-Aufforderungen erzwingen lediglich, dass die Firmeninformation von Mitarbeiter-Mailboxen zu vorzeitiger Löschung, lokalen PST-Ordnern oder zu externen, persönlichen, EMailkonten befördert werden. Die ungewollte und auch unbewusste Folge ist, dass die firmeninternen Informationen entweder innerhalb oder ausserhalb des Unternehmens weiter existieren und sogar gegen sie verwendet werden können.

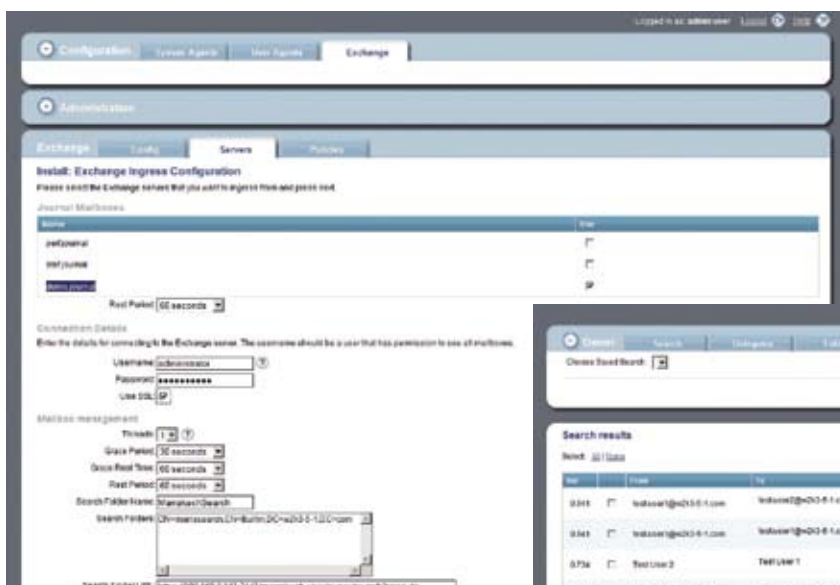
Datosphere bietet eine unternehmensweite Email Archivierung, eDiscovery, Speicherverwaltung und Compliance Funktionalität für MS-Exchange 2000, 2003 und 2007. Datosphere benötigt keine

Installation auf dem MS-Exchange Server und ist sehr einfach zu verstehen, anzuwenden und zu verwalten. Es hilft Microsoft Exchange Servern eine optimale Leistung zu erbringen, indem die Grösse der Microsoft-Exchange-

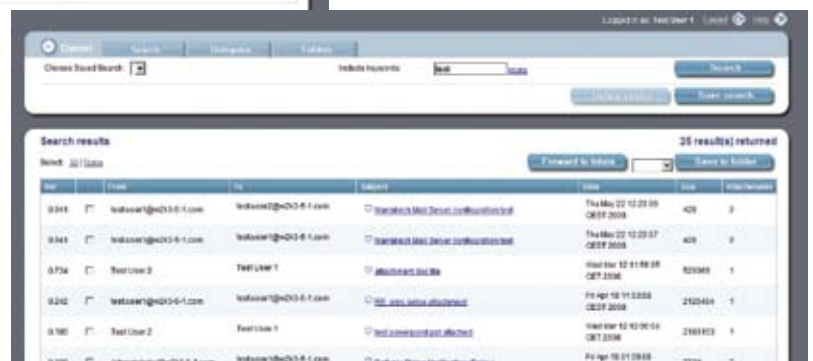
Informationsspeicher reduziert und PST Dateien eliminiert werden. Zudem verkleinert Datosphere das Backup Window, die Möglichkeit für Datenverlust und das Risiko eines Systemausfalls.

## Key Features

- ▶ Vereinheitlichte Email Archivierung: nahtloses protokollieren aller Emails und später auch von Mailboxen, archivieren mit flexiblen Mailbox-Verwaltungsmaßnahmen.
- ▶ Speicherung von exakten, unternehmensweiten Momentaufnahmen
- ▶ Auf den gewünschten Policen basierendes Erfassen, Katalogisieren, Ablegen,
- ▶ Sichern, Aufbewahren, wieder Hervorholen und Löschen.
- ▶ Festgesetzte Aufbewahrungs-Zeiträume absierend auf Datum, Benutzer, Gruppe oder für das ganze Unternehmen.
- ▶ Optimierte die MS-Exchange Server
- ▶ Reduziert die Last auf die MS-Exchange Server
- ▶ Leistungsfähiges Verlinken verschafft den Benutzern eine
- ▶ "unendlich grosse Mailbox"
- ▶ Eliminiert PST Dateien
- ▶ Fundierte Suche & Nachrichten-Rückgewinnung
- ▶ Gespeicherte Suchen & Suche innerhalb einer Suche
- ▶ Keine Installation auf MS-Exchange Servern
- ▶ Verkürzung des Backup Windows
- ▶ Vereinfacht MS-Exchange 2003-2007 Weiterentwicklungen



Datosphere Administrator Interface



Datosphere Benutzer Suche

### Ediscovery ist für jedes Unternehmen Realität

Heutzutage gibt es schon gar keine Gerichtsverfahren mehr, in die nicht mindestens Emailbeweise involviert sind. Im heutigen rechtlichen Umfeld ist kein Unternehmen sicher vor Prozessen. Die offensichtliche Wichtigkeit von Email und anderer ESI wird nun in den meisten Ländern konkret wahrgenommen. Datosphere bietet die Informations-Plattform der nächsten Generation. Diese Plattform kann rechtskräftige, interne Nachforschungen, proaktive Prozessvorbereitung und eine schnelle Antwort auf gerichtlich angeordnete Informationsbeschaffung vereinfachen. Die modern Bauweise von Datosphere ist optimiert, um der Gesamtheit seines integrierten EDiscovery feature set's zum Durchbruch zu verhelfen. Eine effektive Ermittlungs-Funktion macht es für Unternehmen sehr einfach in der anberaumten Zeit auf Befehle zur Informationsbeschaffung zu reagieren.

### Speicherverwaltung

Das ungebremste Datenwachstum weist keine Anzeichen auf langsamer zu werden. Ständig werden die Ansprüche an die Email Server erhöht und Netzwerk Infrakstrukturen haben Speicherverwaltung sowie Speicheroptimierung an erste Stelle gerückt. Datosphere ist in der Lage Unternehmen bei der Optimierung ihrer MS-Exchange Server zu helfen, indem es ihren Speicher reduziert und auf günstigere, zweitrangige Speicher überträgt ohne dabei die Produktivität des Endverbrauchers zu beeinträchtigen. Datosphere unterstützt zurzeit lokale direkt verbundene Speicher, iSCSI, NFS/CIFS, CAS and SAN, NAS sowie WORM Speicher-Einheiten mit diesem Verfahren. Ausserdem unterstützt es eine verteilte Speichermöglichkeit, was heissen soll, dass das Unternehmen die Möglichkeit hat verschiedene unabhängige Speichereinheiten zu wählen, die über das gesamte Netzwerk verteilt sein können. Zudem bietet es ein skalierbares dezentralisiertes Speichervermögen, das im Falle eines Betriebsausfallszenarios den Verlust von Informationen verhindern kann.

### Compliance

Der Einfluss rechtlicher Compliance auf ESI ist betriebswirtschaftliche Realität. Regionale, nationale und lokale Regierungen haben ihre Bemühungen in den letzten Jahren erhöht um Transparenz und Rechenschaftspflicht zu garantieren. ESI können Informationen vertraglicher, finanzieller, betriebswirtschaftlicher oder personenbezogener Natur sein und können jedes Unternehmen, ungeachtet der Grösse, einem rechtlichen Risiko aussetzen. Datosphere hilft Unternehmen dieses rechtliche Risiko zu verringern. Unternehmen können für ihre elektronischen Firmendaten objektiv veränderbare Policen einführen und wahren und können somit Vorkehrungen treffen um rechtliche Compliance einhalten zu können. Diese können sie dann durch das forensische Sicherheitsmodell, das leistungsstarke Protokoll, die Laufzeitverwaltung und eine klare Rollendefinition nachweisen.

### Key Features

- ▶ Sicheres, verschlüsseltes und manipulationsresistentes Archiv
- ▶ Unternehmensweites forensisches Protokoll weiss die Compliance nach
- ▶ Schnelle und miteinander verbundene Suche- & Index-Technologie
- ▶ Juristische Verwendung & vom Auditor bestätigte Löschvorgänge
- ▶ Gesetzte Laufzeiten basierend auf Datum, Benutzer, Gruppe oder für das ganze Unternehmen
- ▶ Interne Suchfunktionen
- ▶ Suchen, sammeln, erneutes durchsehen und markieren von Nachrichten
- ▶ Kreieren, verwalten und exportieren ermittelter Dateien in grossen Mengen.
- ▶ Delegiert die Suchaufträge

### Key Features

- ▶ Reduziert die Grösse des MS-Exchange Informationsspeichers
- ▶ Offene Speicherebene unterstützt standard Gewerbeverfahren
- ▶ Äusserst selbstständiger, dezentralisierter Speicher
- ▶ Starke Policen von Wiederbeschaffung und Verwaltung
- ▶ Speicherung von exakten, unternehmensweiten Momentaufnahmen
- ▶ Leistungsfähiges Verlinken von archivierten Email Nachrichten
- ▶ Benutzer geniessen eine "unendlich grosse Mailbox" ohne aufzuräumen
- ▶ Eliminiert PST Dateien

### Key Features

- ▶ Sicheres, verschlüsseltes und manipulationsresistentes Archiv
- ▶ Unternehmensweites forensisches Protokoll weiss die Compliance nach
- ▶ Auf den Policend basierendes Erfassen, Katalogisieren, Ablegen, Sichern, Aufbewahren, wieder Hervorholen und Löschen.
- ▶ Von dem Unternehmen angetriebene Methodik stimmt Firma, Risiko und IT Anliegen aufeinander ab.
- ▶ Ausführung auf Firmenanweisung
- ▶ Revisionsaufzeichnung, Meldung & vom Auditor bestätigte Löschvorgänge
- ▶ klare Rollendefinition trennt Administratoraufgaben von der Möglichkeit eine Suche innerhalb des Archivs zu starten.
- ▶ Unterstützung für WORM-Speichereinheiten

# Datosphere für Microsoft Exchange

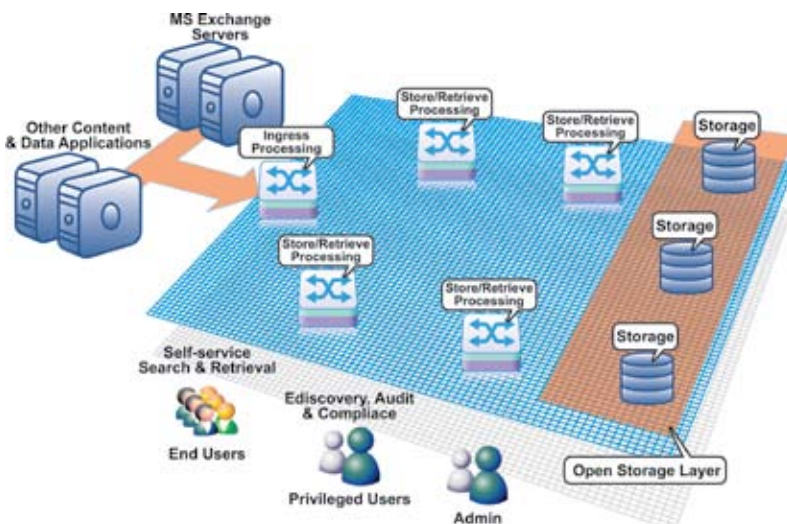
## Architektur

Die Kernstruktur von Datosphere wurde entwickelt, um ein Unternehmen mit bestmöglicher Leistung, integrierter Arbeitserleichterung sowie hoher Nutzbarkeit auszustatten, dies kombiniert mit einfachster Anwendung und Handhabung. Da jedes Kundenumfeld unterschiedlich ist, schafft die Flexibilität, in verschiedenen Umgebungen zu arbeiten, weniger externe Abhängigkeiten und bewirkt zudem ein von sich aus einfacheres System der Anwendung und Verwaltung für den Kunden. Die auf einem Raster basierende Technologie von Datosphere ermöglicht es die bereits existierende Netzwerk-Infrastruktur zu überlagern, anstatt eine spezifische Funktionsweise erzwingen zu wollen oder sich eine lange Liste von Abhängigkeiten anschaffen zu müssen.

Datosphere bietet integrierte Arbeitserleichterung vom persönlichen Arbeitsablauf bis hin zu Strukturen, die generell angewandt und beeinflusst werden können. Knotenpunkte können in einem Umfeld so konfiguriert werden, dass einige oder alle Server benutzt werden. Wenn neue Knotenpunkte hinzugefügt werden, entdecken diese automatisch die bereits existierenden Knotenpunkte und fügen sich deren Architektur hinzu. Im Falle des Versagens eines der Knotenpunkte strukturiert sich das gesamte Raster neu, um weiterhin die gesamte Funktionalität anbieten zu können. Für den Fall von grosser Leistungserbringung, kann die hochverfügbarkeits Multi-Knoten-Konfiguration dazu verwendet werden die Leistungsfähigkeit einzuschätzen und Engpässe zu verhindern. Routeragenten überwachen den Datendurchlauf auf Speicheragenten und sogar dafür, dass die Balance zwischen jenen gehalten wird. Dazu sind keine manuellen Einstellungen oder zusammengesuchte Hilfsmittel von Drittlieferanten nötig.



### Next Generation Grid Architecture



## Key Highlights

- ▶ Absolut selbständig und alle Dienstleistungen anbietend
- ▶ Massiv skalierbare P2 Raster-Architektur
- ▶ Umfangreiche Archivierung & Compliance Besonderheiten festgesetzt
- ▶ Integrierte EDISCOVERY
- ▶ Offene Verwaltungsebene
- ▶ Verteilte, freie Speicherung
- ▶ Integrierte Arbeitserleichterung
- ▶ Integrierte Systemwiederherstellung
- ▶ Forensisches Sicherheitsmodell
- ▶ Keine Notwendigkeit für externe Kernfunktionen, zusätzliche SQL bzw. Oracle Datenbanken oder Hilfswerkzeuge von Drittlieferanten
- ▶ Keine neuen Fachkenntnisse erforderlich
- ▶ Keine versteckten Kosten
- ▶ Einfache Installation innert 15-30 Minuten
- ▶ Bereits vorgefertigte Lösungen, verfügbar via Download

## Kontakt

Für weitere Informationen kontaktieren Sie uns Bitte persönlich oder via email, [sales@nayatek.com](mailto:sales@nayatek.com)

### NAYATEK Corporate

One Liberty Place  
1650 Market Street, Suite 3600  
Philadelphia, PA 19103, USA  
Tel: +1-302-452-8422

### NAYATEK EMEA

Cº Cerro de los Gamos, 1. Edif. 1  
28224 Pozuelo de Alarcón (Madrid) Spain  
Tel: +34 91 790 1200



[Nayatek.com](http://Nayatek.com)