

Plataforma Datosphere

Plataforma de archivo de contenido y correo electrónico de última generación.

- ▶ Archivado de email
- ▶ EDiscovery
- ▶ Gestión de almacenamiento
- ▶ Cumplimiento normativo

Datosphere es la plataforma de última generación de gestión de información corporativa. Proporciona una única plataforma que garantiza la seguridad, integridad y privacidad de sus aplicaciones de mensajería y documentos electrónicos a través de herramientas y técnicas que permiten a las organizaciones cumplir con la normativa específica de su industria. Las empresas pueden así hacer frente y de forma efectiva al creciente aumento normativo y a sus necesidades archivo y gestión en diversos formatos de datos.

Actualmente, la Plataforma DatoSphere, es compatible con MS-Exchange 2000, 2003 & 2007. Se encuentran en desarrollo módulos adicionales compatibles con otros sistemas de email, sistemas de archivo y aplicaciones adicionales que serán añadidos al portfolio DatoSphere.

Las organizaciones se enfrentan a nuevos retos

Ninguna organización es ajena al creciente volumen de información almacenada electrónicamente. Actualmente las organizaciones están sometidas a una gran presión a la hora de proteger y administrar sus datos. Las redes corporativas, infraestructuras y servidores de email continúan creciendo, sobrecargando a los equipos de TI y afectando a la productividad del usuario. Se presenta así el reto de la protección de esta información electrónica que ha de ser recopilada, clasificada, almacenada, protegida y recuperada. Asimismo aumentan los requisitos normativos relativos a la conservación de datos y el riesgo legal al que se expone cualquier tipo de organizaciones, asuntos complejos y crecientes que han de ser abordados.

- ▶ El Volumen de contenido electrónico no muestra señales de disminuir
- ▶ El contenido corporativo electrónico pone en riesgo a todas las organizaciones
- ▶ Ningún sector de la economía global es inmune al impacto del cumplimiento normativo

Las organizaciones son conscientes de la necesidad de una plataforma sólida que pueda recopilar, indexar, almacenar, proteger, gestionar, retener y recuperar su información corporativa electrónica.

Datosphere es la Plataforma de Gestión de Información de Nueva Generación

La plataforma DatoSphere se asienta sobre una arquitectura moderna de nueva generación diseñada para hacer frente a los problemas actuales y futuros asociados a la información corporativa electrónica. DatoSphere proporciona a las organizaciones una plataforma de gestión de información que puede aumentarse a medida que surgen nuevas necesidades. Simplemente se añaden nuevos módulos para distintas aplicaciones de datos según se presenten nuevas exigencias.

Ventajas de la Plataforma DatoSphere

- ▶ Arquitectura grid de alto rendimiento
- ▶ Admite todo tipo de formatos de datos
- ▶ Nivel de almacenamiento abierto (open storage layer)
- ▶ Modelo de seguridad forense
- ▶ Búsqueda e indexado optimizado
- ▶ Redundancia integrada
- ▶ Ausencia de dependencias de terceros
- ▶ Fácil de evaluar, implementar y gestionar
- ▶ Coste total de propiedad (TCO –Total cost of ownership) reducido

Archivado de contenido

El aumento del volumen de información electrónica corporativa ha planteado serios problemas de gestión y rendimiento en servidores de email, archivos, portales y servidores de otras aplicaciones. A menudo, las organizaciones recurren a políticas que disminuyen la productividad del usuario y expone a la organización a un riesgo. Soluciones temporales como cuotas fijas y/o políticas de borrado solo conducen a una eliminación prematura de datos electrónicos, traslado a archivos PST locales o cuentas externas de email personales. Sin embargo, muchas veces las organizaciones no son conscientes de que, a pesar de estas medidas, este contenido se mantiene, sigue existiendo, bien interna o externamente y, eventualmente, podría ser usado contra la misma.

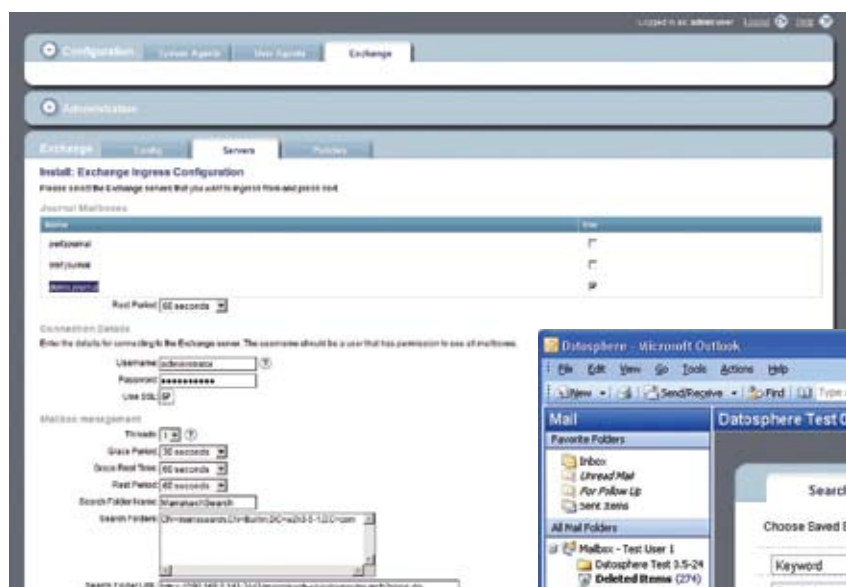
En cuanto al formato de datos Datosphere es una plataforma "neutral". Es una plataforma compatible con todo tipo de datos, no solo email o un determinado formato. Los módulos de Datosphere, como

el módulo MS-Exchange, son responsables de la obtención de datos y su presentación en un formato adaptado a la plataforma Datosphere. La plataforma Datosphere extrae el texto del contenido,

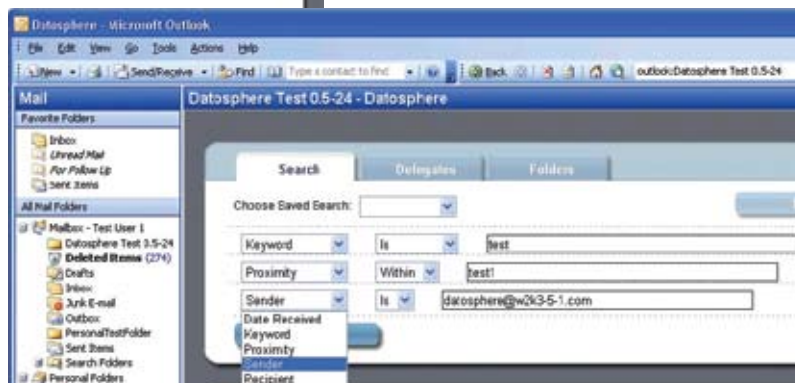
ofrece indexado de texto completo, almacenamiento, seguridad y retención de datos. Las funciones de indexado, búsqueda y archivado se realizan con independencia del tipo de documento.

Características

- ▶ Política basada en la captura, indexado, conservación, seguridad, retención, recuperación y eliminación
- ▶ Períodos de retención según fecha, usuario, grupo o necesidades de la organización
- ▶ Optimiza el rendimiento de los servidores MS-Exchange
- ▶ La creación de accesos directos otorga a los usuarios capacidad de correo "ilimitado"
- ▶ Elimina los archivos PST
- ▶ Búsqueda y recuperación de mensajes desde un emplazamiento único
- ▶ Memoriza búsquedas y realiza otras en las mismas
- ▶ No instalaciones en servidores de otras aplicaciones
- ▶ Reducción de periodos de back up
- ▶ Archivo unificado de email: permite registro diario de todos los emails en primera instancia y posteriormente almacena según políticas de gestión de buzones de correo.
- ▶ Almacenamiento global de única instancia



Datosphere Interfaz de administrador



Datosphere Búsqueda de usuario



EDiscovery es una realidad para todas las organizaciones

En muchos procesos judiciales se requiere tener acceso a la información electrónica de forma rápida y según procedimientos que garanticen la integridad y confidencialidad de los datos. Hoy en día ninguna organización está exenta de litigar y el valor del email y otra información electrónica ya tiene valor probatorio en muchos países. Datosphere proporciona la plataforma de gestión de información de nueva generación que facilita investigaciones internas en las empresas, agiliza los pleitos, y ofrece una respuesta rápida y efectiva a las peticiones de extracción de información.

Gestión del almacenamiento

El aumento del volumen de información corporativa electrónica no muestra señales de disminución. La falta de espacio en los servidores de email y redes revelan la necesidad de gestión y optimización de archivos. Datosphere ayuda a las organizaciones a optimizar sus servidores de MS-Exchange descargando datos a un archivo secundario de bajo coste sin afectar la productividad del usuario. Actualmente, Datosphere realiza archivado en discos locales, mediante sistemas y protocolos iSCSI, NFS/CIFS, CAS y SAN, NAS y WORM. También realiza archivado distribuido donde las organizaciones tienen la posibilidad de seleccionar dispositivos de almacenaje independientes que podrían distribuirse en la red. Ofrece también capacidad de almacenaje escalable que asegura el mantenimiento de datos en caso de anomalías.

Cumplimiento de políticas y normativas

El impacto del cumplimiento normativo de la información electrónica corporativa es una realidad. Gobiernos locales, regionales y nacionales han aumentado sus esfuerzos en los últimos años para asegurar la transparencia de dicha información. Ésta contiene datos financieros, contractuales, de gestión y RR.HH. que pueden exponer a las organizaciones, independientemente de su tamaño, a riesgo legal.

Datosphere permite a las organizaciones reducir dicho riesgo. Las empresas pueden incorporar y mantener políticas que garanticen la integridad de los datos electrónicos de contenido empresarial y así cumplir con la normativa y demostrar su conformidad con su modelo de seguridad forense, auditorías y gestión de la retención de datos.

Características

- ▶ Archivado seguro, encriptado y tamper resistant
- ▶ Demuestra cumplimiento con la legislación en caso de litigio
- ▶ Búsqueda rápida y tecnología indexada
- ▶ Mantenimiento de datos por motivos legales y eliminación por persona autorizada
- ▶ Periodos de retención en función de fecha, usuario, grupo o según necesidades de la empresa
- ▶ Función de investigación interna
- ▶ Búsqueda, recopilación, examen y marcación de mensajes
- ▶ Creación, gestión y exportación en grupo de carpetas de investigación
- ▶ Delegación de funciones de discovery

Características

- ▶ Reduce el tamaño de la aplicación de almacenamiento primaria
- ▶ El nivel de almacenamiento abierto es compatible con los protocolos de los sectores industriales
- ▶ Almacenamiento redundante distribuido
- ▶ Sólidas políticas de retención de información
- ▶ Custodia de datos global en única instancia
- ▶ Acceso a contenidos archivados a través de accesos directos
- ▶ Buzones de correo de capacidad ilimitada sin necesidad de intervención manual
- ▶ Los usuarios tienen acceso permanente a toda su información electrónica almacenada

Características

- ▶ Archivado seguro, encriptado y tamper resistant
- ▶ Demuestra cumplimiento con la legislación en caso de litigio
- ▶ Captura, indexado, archivado, seguridad, retención, recuperación y eliminación según políticas establecidas
- ▶ Metodología adaptada al negocio, riesgos y objetivos informáticos
- ▶ Respeto a las políticas de las empresas
- ▶ Auditorías, notificaciones y eliminación autorizada de datos
- ▶ Definición de cargos autorizados para realizar búsquedas de distinto alcance
- ▶ Compatible con sistemas de almacenamiento WORM

Plataforma **Datosphere**

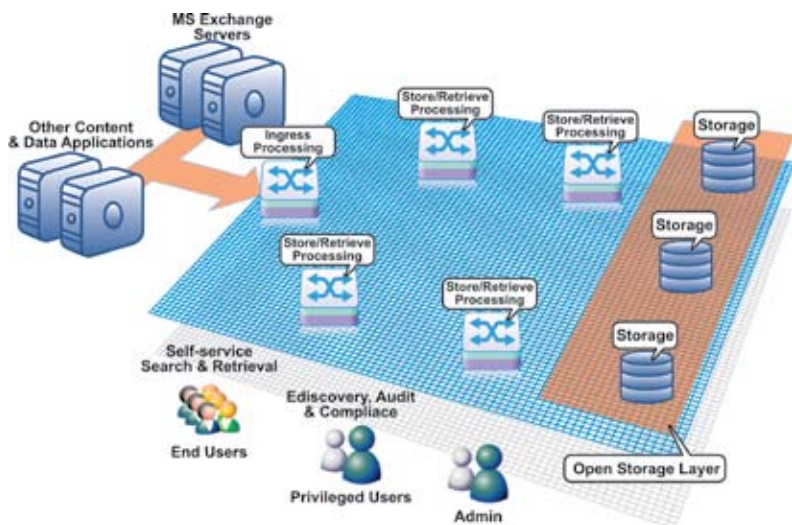
Arquitectura

La arquitectura de Datosphere fue diseñada para proporcionar a las empresas el mejor rendimiento, redundancia integrada y gran accesibilidad combinadas con una gestión y configuración sencillas. Como todos los entornos de los clientes son distintos, gracias a la flexibilidad para adaptarse a cada uno de ellos se crean menos necesidades y requisitos, y los clientes pueden gestionar sus sistemas con facilidad. En vez de establecer requerimientos y condiciones imprescindibles para el funcionamiento de la solución, la tecnología de red de Datosphere permite sobreponerse y adaptarse a la infraestructura de red del cliente

Con Datosphere se pueden configurar nódulos múltiples en un entorno con todos o parte de los servicios en funcionamiento. Según se añaden nuevos nódulos éstos identifican los ya existentes y automáticamente se incorporan al diseño. En el caso de que un nódulo falle todo el sistema se auto reorganiza de forma que continúe en funcionamiento. En un escenario de alto rendimiento, una configuración multi- nodular puede ser utilizada para escalar el rendimiento y evitar embotellamientos. Los componentes del software controlan otros componentes de almacenamiento y distribuyen la carga de trabajo según sus necesidades. No es necesaria la intervención manual ni herramientas cluster de terceras partes.



Next Generation Grid Architecture



Características Destacadas

- ▶ Independiente, con todas las funcionalidades ejecutándose
- ▶ Arquitectura grid escalable
- ▶ Archivado global y cumplimiento normativo
- ▶ EDiscovery integrado
- ▶ Nivel de almacenamiento abierto (Open Storage Layer)
- ▶ Almacenamiento redundante distribuido
- ▶ Redundancia integrada
- ▶ Recuperación integrada en caso de siniestro
- ▶ Modelo de seguridad forense
- ▶ No necesita externalizar las funcionalidades principales ni bases de datos SQL u Oracle ni cluster de terceras partes.
- ▶ No requiere añadir más dispositivos
- ▶ Ausencia de costes ocultos
- ▶ Sencilla instalación de 15-30 minutos
- ▶ Solución empresarial descargable

Contacto

Para más información, puede contactar con nosotros en la siguiente dirección email sales@nayatek.com o por teléfono.

NAYATEK Corporate

One Liberty Place
1650 Market Street, Suite 3600
Philadelphia, PA 19103, USA
Tel: +1-302-452-8422

NAYATEK EMEA

Cº Cerro de los Gamos, 1. Edif. 1
28224 Pozuelo de Alarcón (Madrid)
Spain
Tel: +34 91 790 1200



Nayatek.com